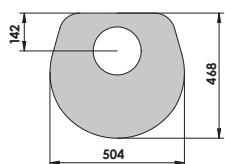
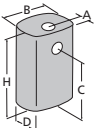
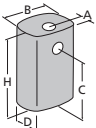
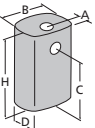
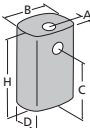


Teknisk info Scan-Line 500 + 510 + 520B + 590



Kaminmodell	Scan-Line 500	Scan-Line 510	Scan-Line 520B	Scan-Line 590
mm	A: 141 / 147 B: 504 / 570 C: 794 D: 468 / 498 H: 1010 / 1030 	A: 141 B: 504 C: 974 / 794 D: 468 H: 1190 	A: 141 / 147 B: 504 / 570 C: 794 D: 468 / 498 H: 1190 / 1210 	A: 142 B: 504 C: 794 D: 468 H: 1285 / 1295 
Från golv till topputgång mm	930	1110	1163	930
Energiklass	A+	A+	A+	A+
Nominell kW	5,5	5,5	5,5	5,5
Prestanda kW	3-9	3-9	3-8	3-9
Värmer antal m ²	30-120	30-120	40-130	30-120
Vikt kg	108 / 140 / 185	115 / 121	134 / 165 / 229	135
Iläggsmängd kg	1,6	1,6	1,6	1,6
Brännkammare inv. bredd mm	340	340	340	340
Avstånd till brännbart material				
Sida kamin mm	300	300	300	300
Bakom kamin mm	200	200	200	200
Möbleringsavstånd mm	1050	1050	1050	1050
Verkningsgrad %	81	81	81	81
Dammätning NS3058 g/kg torrmaterial	4,57	4,57	4,57	4,57
Dammätning Mg/Nm ³ 13% O ₂	19	19	19	19

Varianter och detaljer

Se mer på heta.dk



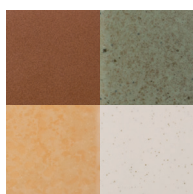
Askhink



Tälljsten



Gjutjärnslucka



Keramik
42 olika färger



Bakugn
Keramik



Bakugn